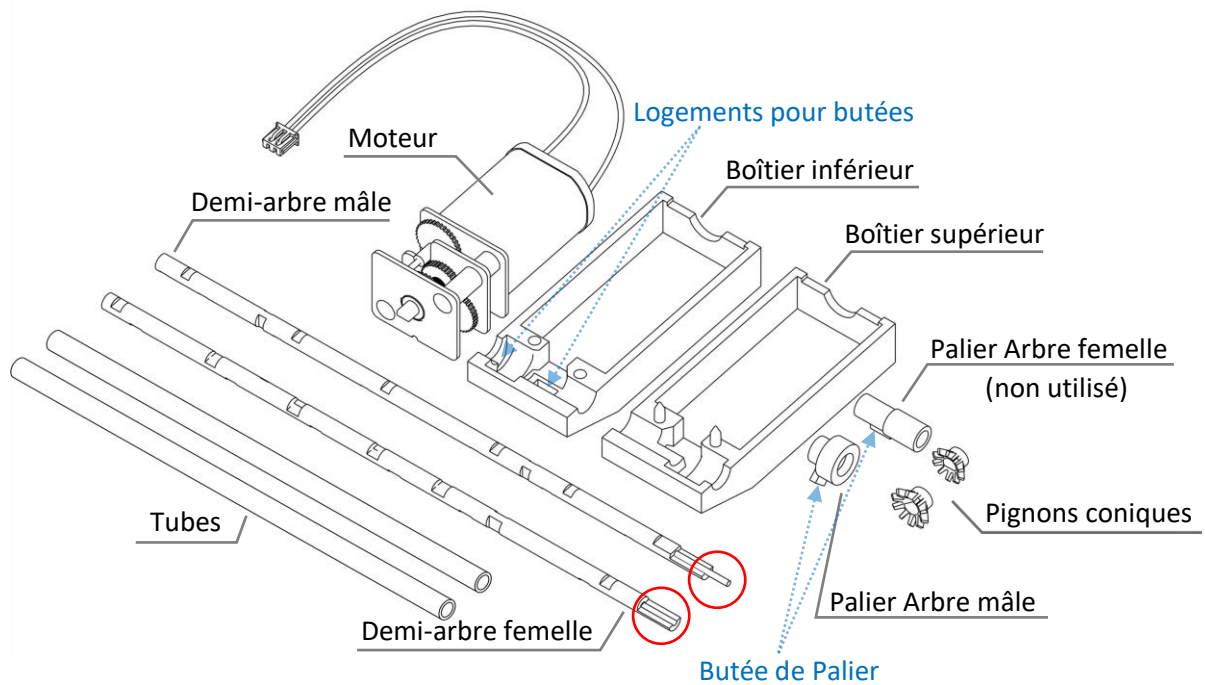


## NOTICE DE MONTAGE

### « RENVOI D'ANGLE » POUR KIT MTM – VEHICULE A ROUES

---

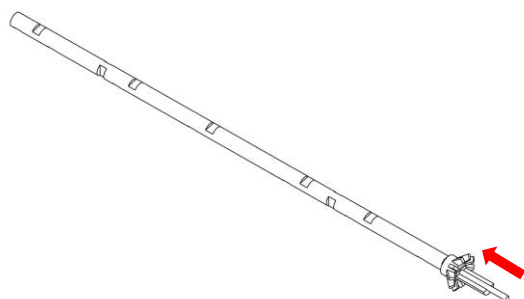


L'ensemble « Renvoi d'angle » est constitué de:

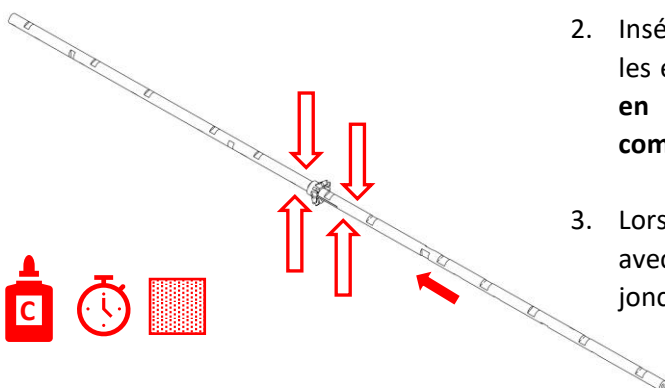
- 1 x moteur
- 1 x boîtier inférieur (femelle) avec 2 logements pour les butées de palier
- 1 x boîtier supérieur (mâle)
- 1 x arbre femelle (extrémité creuse avec épaulement en « D »)
- 1 x arbre mâle (extrémité fil acier diamètre 1mm avec double épaulement en « D »)
- 1 x palier avec butée pour l'arbre femelle (non utilisé pour la configuration Véhicule à roues)
- 1 x palier avec butée pour l'arbre mâle
- 2 x pignon conique
- 2 x tube renfort

 **Attention**

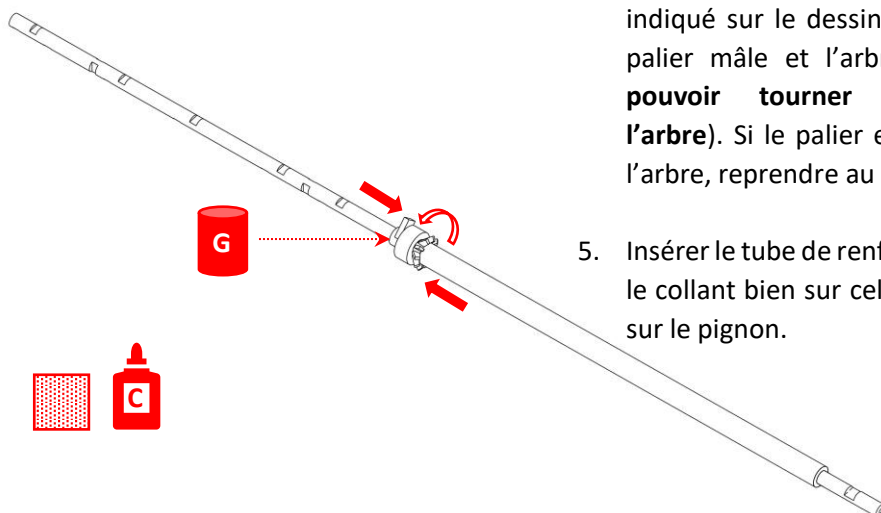
En fonction du type de modèle, les tubes renfort peuvent être coupés à longueur et mis en place directement sur le modèle et non sur les arbres lors du montage du Renvoi d'angle. Dans ce cas, les arbres du Renvoi d'angle seront insérés et collés dans les tubes renfort lors du montage du modèle.



1. Insérer un pignon conique sur le deuxième épaulement en « D » du demi-arbre mâle.



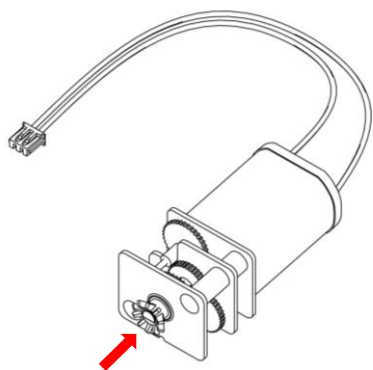
2. Insérer l'arbre femelle en faisant correspondre les épaulements en « D », **coller et maintenir en pression** (laisser en pression **une nuit complète** pour assurer un bon maintien).
3. Lorsque la colle est bien sèche, poncer l'arbre avec du **papier de verre fin** à l'endroit de la jonction afin d'avoir un arbre continu et lisse.



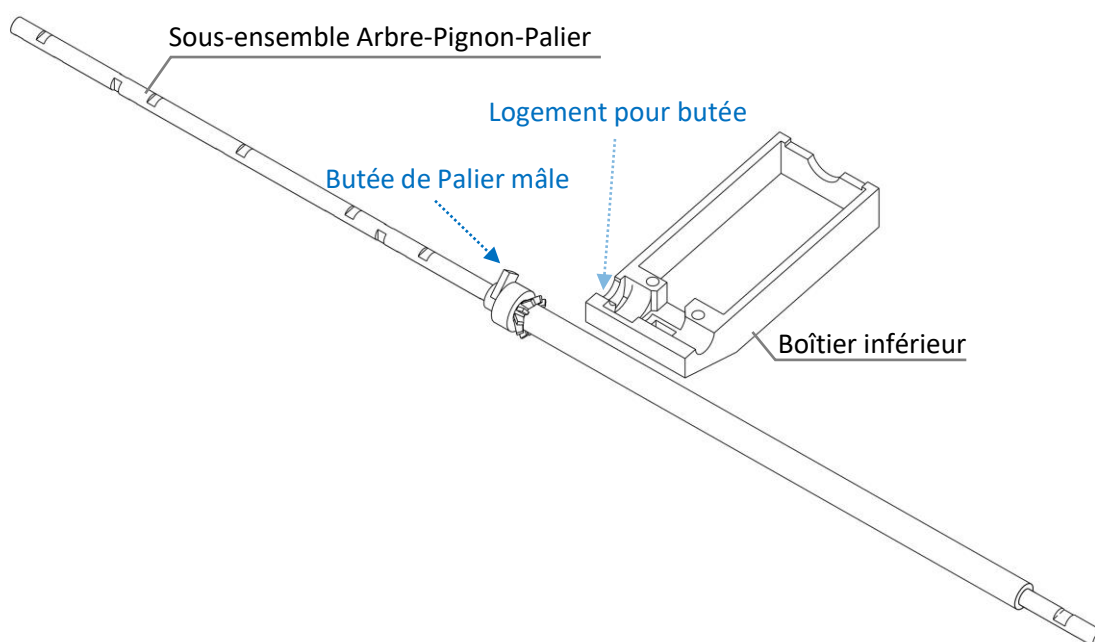
4. Mettre le palier mâle en position comme indiqué sur le dessin. Vérifier le jeu entre le palier mâle et l'arbre mâle (**le palier doit pouvoir tourner indépendamment de l'arbre**). Si le palier est monté trop serré sur l'arbre, reprendre au papier de verre.
5. Insérer le tube de renfort sur l'arbre femelle en le collant bien sur celui-ci. L'amener en butée sur le pignon.

6. Mettre une petite quantité de **graisse neutre** entre l'arbre mâle et le palier + le pignon pour lubrifier le mouvement.

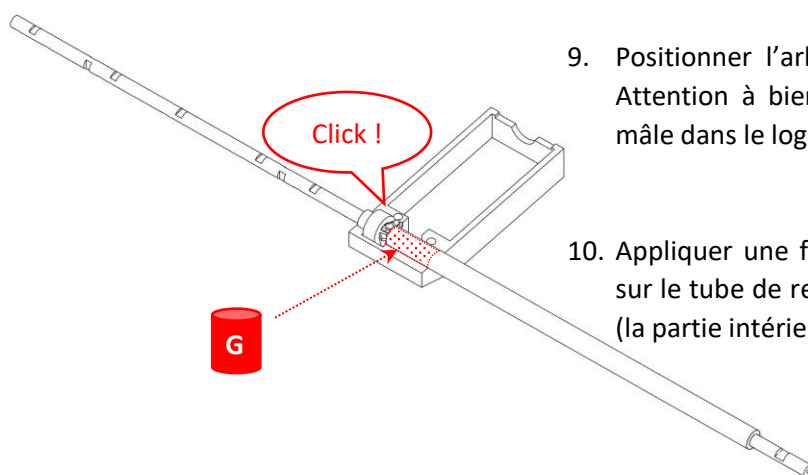
7. Monter le second pignon conique en bout d'arbre moteur.



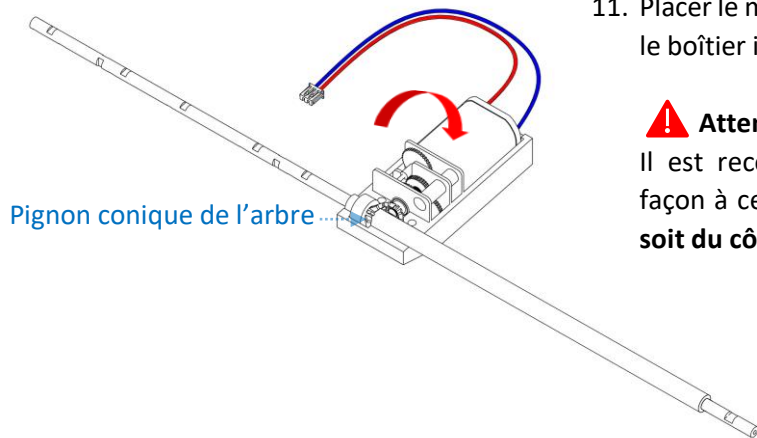
8. Regrouper le sous-ensemble Arbre-Pignon-Palier et le boîtier inférieur.



9. Positionner l'arbre dans le boîtier inférieur. Attention à bien engager la butée de palier mâle dans le logement prévu à cet effet.



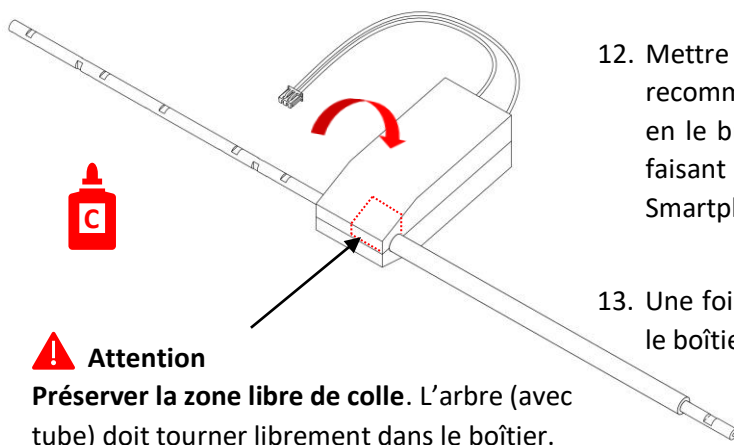
10. Appliquer une fine couche de graisse neutre sur le tube de renfort collé sur l'arbre femelle (la partie intérieure du boîtier).



11. Placer le moteur avec son pignon conique dans le boîtier inférieur.

**⚠ Attention**

Il est recommandé de placer le moteur de façon à ce que **le câble d'alimentation rouge soit du côté du pignon conique de l'arbre.**

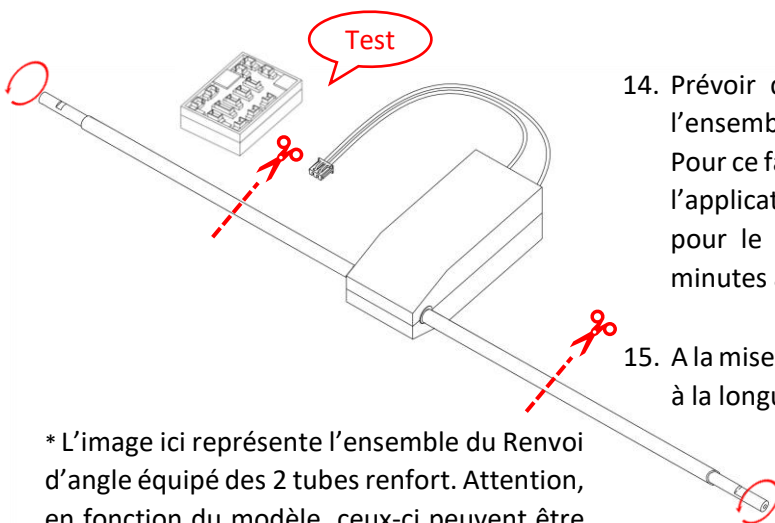


12. Mettre le boîtier supérieur en position. Il est recommandé de tester le bon fonctionnement en le branchant sur le module Wi-Fi et en faisant fonctionner via l'application de votre Smartphone ou Tablet.

**⚠ Attention**

**Préserver la zone libre de colle.** L'arbre (avec tube) doit tourner librement dans le boîtier.

13. Une fois le bon fonctionnement acquis, coller le boîtier supérieur sur le boîtier inférieur.



14. Prévoir quelques minutes de « rodage » de l'ensemble avant de le monter sur le modèle. Pour ce faire, brancher sur le Module et utiliser l'application du Smartphone ou de la Tablet pour le faire fonctionner pendant quelques minutes à pleine vitesse.

15. A la mise en place sur le modèle, couper l'arbre à la longueur voulue.

\* L'image ici représente l'ensemble du Renvoi d'angle équipé des 2 tubes renfort. Attention, en fonction du modèle, ceux-ci peuvent être montés et collés à cette étape ou ultérieurement.

**Le sens de rotation de chaque moteur peut être modifié via l'application.**